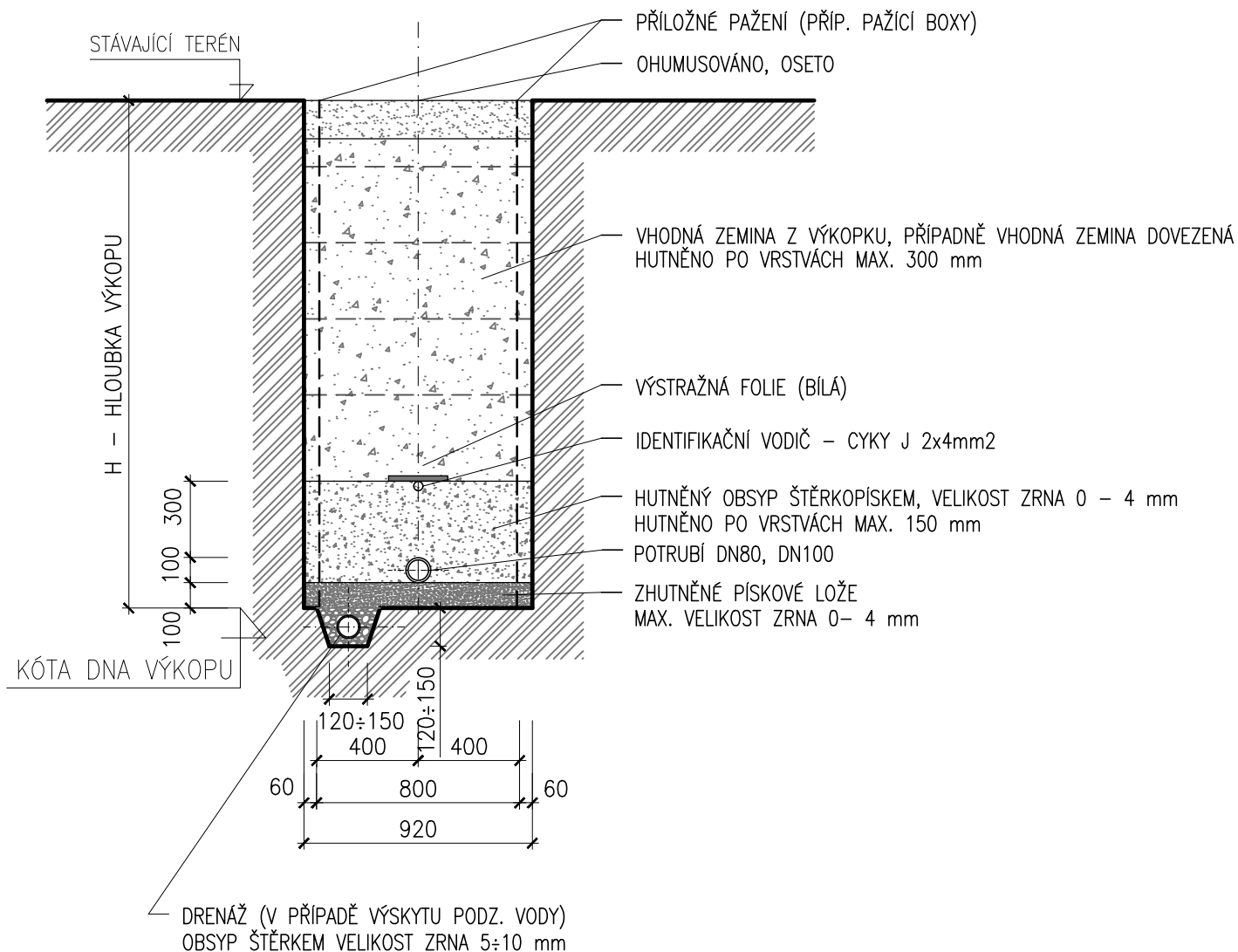

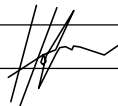


PAŽENÝ VÝKOP VE VOLNÉM TERÉNU

PŘÍDAVEK NA PAŽENÍ BUDE 2 x 60 mm



		VODOHOSPODÁŘSKÉ INŽENÝRSKÉ SLUŽBY a.s.		
		Křížová 47, 150 39 PRAHA 5		
Vypracoval: Ing. P. Hofmann		Hlavní inž. projektu: Ing. P. Hofmann		
Projektant:	Ved. atelieru: Ing. M. Butor			
HRDLOŘEZY - VODOJEM STAVEBNÍ ÚPRAVY SO 06 - VENKOVNÍ POTRUBÍ A PROPOJOVACÍ POTRUBÍ				Datum: 10/2022
				Stupeň: DÚR/DSP/DPS
				Formát: -
Investor: Vodovody a kanalizace Mladá Boleslav, a.s., Čechova 1151, 293 22 Ml. Boleslav			Zak.číslo: VIS - 3/20 - 009	
VZOROVÉ ULOŽENÍ POTRUBÍ			Měřítko:	Číslo přílohy: D.6.4